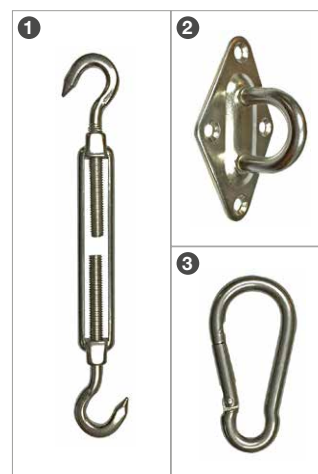


# Kit de Anclaje



El **Kit de Anclaje Marienberg** es el complemento perfecto para la instalación óptima de nuestras Velas Sombreadoras, para su terraza o jardín. Piezas fabricadas en acero inoxidable de alta calidad. Diseñadas para mantener fijas sus velas sombreadoras y capaces de resistir condiciones de intemperie.

## Contenido



## Detalle de las piezas:

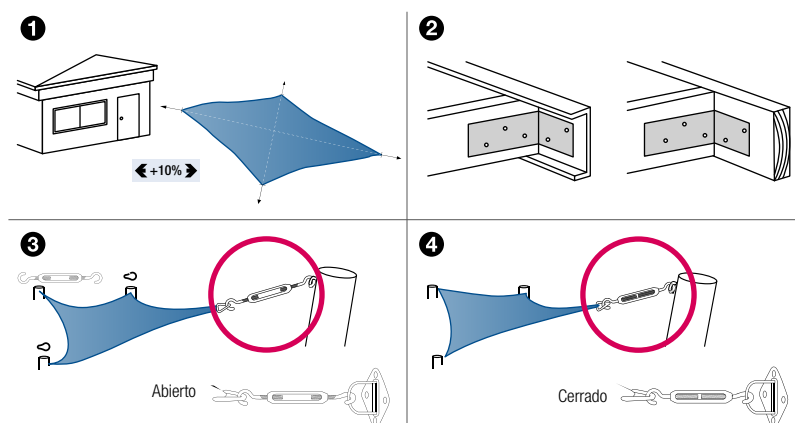
1. Tensor  
Cantidad: 2
2. Ojal  
Cantidad: 4
3. Mosquetón  
Cantidad: 2

## Usos Principales

El Kit de Anclaje Marienberg es el complemento ideal para la correcta instalación de las Velas Sombreadoras Marienberg, que se utilizan principalmente en terrazas, piscinas, jardines u otros sectores de exterior donde se hace necesaria una protección eficaz contra los rayos UV. Permiten aprovechar de mejor manera los espacios, habilitando zonas gratas y cómodas para toda la familia.

## Instrucciones de instalación

1. Estire la vela en el piso y determine los puntos de anclaje apropiados. Considere un aumento del 10% de su dimensión debido a la tensión de la vela en uso.
2. Compruebe que los puntos de anclaje sean resistentes, si es necesario refuerce el espacio a utilizar.
3. Una los extremos de la vela a los puntos de sujeción utilizando los mosquetones y tensores incluidos en el kit. Toda Vela Sombreadora debe ser instalada con al menos dos tensores.
4. Girar los tensores hasta generar la tensión deseada. Si es necesario, utilizar extensión de cadenas, cables o cuerdas para alcanzar los puntos de anclaje.



## Productos Complementarios

Velas Sombreadoras · Cuerdas de polipropileno · Malla sombreadora  
Cordel amarra malla · Broches para sujeción de malla.

### ¿Por qué elegir Marienberg?



- ▶ **Servicio de primer nivel** que permite encontrar soluciones a la medida de sus necesidades.
- ▶ Productos industriales **robustos y durables**, ampliamente probados en el mercado.
- ▶ La elevada capacidad productiva de nuestra planta nos entrega **flexibilidad** para ajustarnos a los requerimientos de nuestros clientes.
- ▶ Nuestro exigente control de procesos, asegura que nuestra producción genere resultados de la más **alta calidad**.
- ▶ Empresa y productos chilenos con **alcance y reconocimiento mundial**.



Santa Marta 1600, Maipú · Santiago-Chile · +56 2 2947 4000 · info@mbg.cl

[www.marienberg.cl](http://www.marienberg.cl)